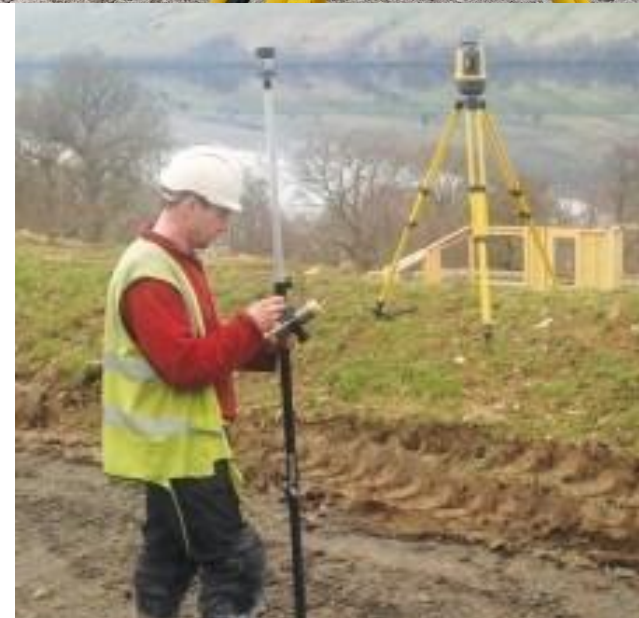


ANTI-VOL





 TOPCON



Implantation et relevé 3D précis

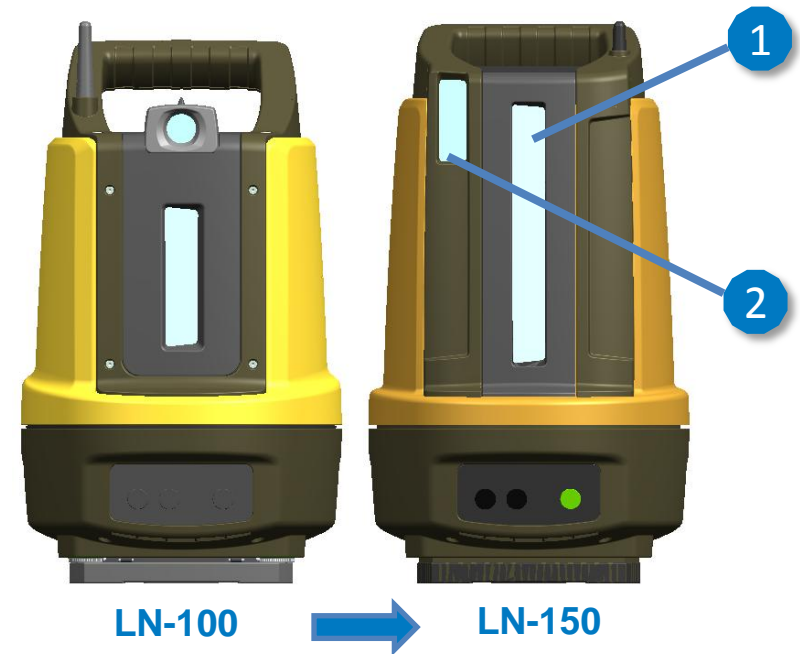
- Solution simple à **opérateur unique**
- **Compact, robuste et léger**
- **Calage automatique** : auto nivellement
- **Plomb laser** pour simplifier la mise en station
- Communication sans fil jusqu'à 100m



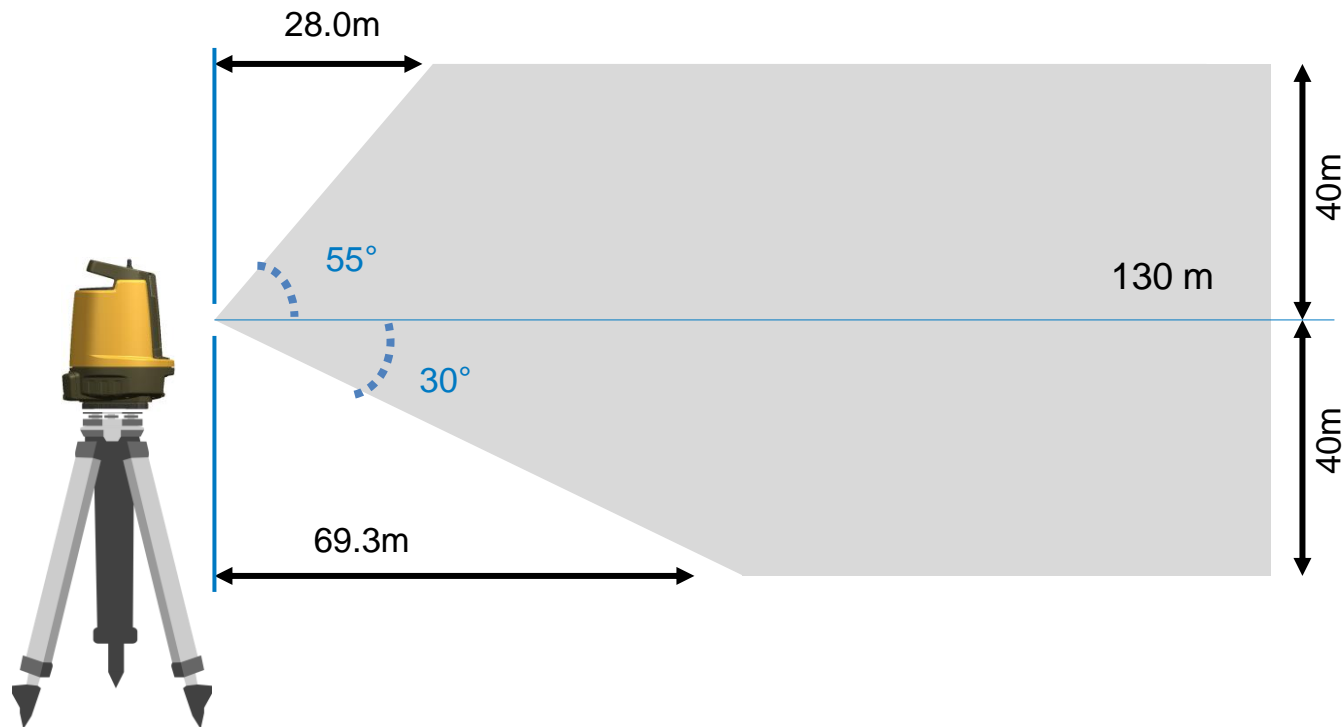
LN100 -> LN150

1/ Agrandissement de la plage verticale

2/ Amélioration de la visibilité des lumières de guidage / alignement

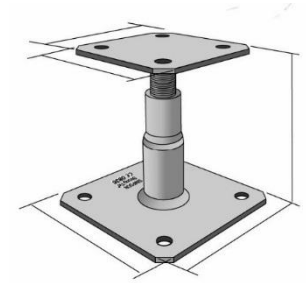


LN100 -> LN150

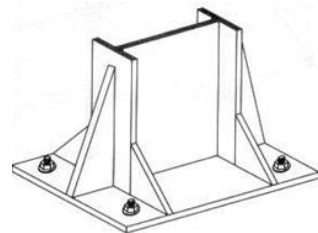




		Topcon LN-150	Topcon LN-100
Motor	Method, Rotating Speed	DC servo motor, 60°/sec	DC servo motor, 60°/sec
Tracking	Method, Tracking Speed	LD 793nm class1, 20 °/sec	LD 793nm class1, 20 °/sec
	Range(360prism)	0.9- 130 m, H360°xV 85°(+55°/-30°)	0.9-100m, H360°xV50°
Target		360prism	360prism
EDM	Laser, Range	690nm Red class1, 0.9- 130 m	690nm Red class1, 0.9-100m
	Accuracy@50m	V1.5mm-H3.0mm	V1.5mm-H3.0mm
Tilt	Method, Range	Liquid Dual axis, +/-6'	Liquid Dual axis, +/-6'
Self leveling	Range, Accuracy	+/-3°, (TBC)	+/-3°, (TBC)
Communication	Serial, Wireless	N/A, WLAN/Bluetooth(Class1)	N/A, WLAN/Bluetooth(Class1)
Mas Data output rate		20Hz	20Hz
Data storage	Internal, External	N/A	N/A
User Interface		LED Indicator and 3Keys+1button	LED Indicator and 3Keys+1button
Guide Light		Available	Available
Laser pointer	Method	Same as EDM class3R	Same as EDM class3R
Plummet	Method, Acc.	Laser 635nm class2, 1mm(1.3m height)	Laser 635nm class2, 1mm(1.3m height)
Water proof, Operating Temp		IP65, -20°C to +50°C	IP65, -20°C to +50°C
Battery, Operating Time(Dist&Ang/30sec)		Li-ion7.4V/5.2Ah, 5hrs	Li-ion7.4V/5.2Ah, 5hrs
Weight(incl. Battery&Tribrach), Size(H)x(W)x(D)		4.0 kg, 322x185x196mm	4.0 kg, 312x185x196mm



Grosse poignée
Facile à transporter









Implantation et le relevé simplifié

- Infrastructure des bâtiments
- Fondations et semelles
- Levé de réseaux et de VRD
- Calculs de volumes, cubatures,
- Implantation d'ouvrage :
 - Implantation de points, d'axes et de linéaires
- Vérification et contrôle de la construction
- Adapté au chef de chantier

Communication intégrée performante

Poignet de transport à prise facile

Témoin de guidage à forte visibilité

Boîtier intégralement étanche à l'eau et à la poussière IP65

Témoins LED et fil à Plomb laser lumineux

Base à auto-nivellement

Utilisation simple à partir d'un seul bouton



Précision

Portée	0,9 m – 100 m
Précision du positionnement	±3 mm (précision angulaire équivalent à environ 7'')
Couverture verticale Rotation horizontale 360°	±25° portée jusqu'à 22 m ±10 m de hauteur à une portée de 22 - 100 m
Témoin de guidage	Plage : ~100 m V : ±12°, H : 8°

Matériel

Fil à plomb laser	Intégré
Auto-nivellement	±3° : Témoin LED d'auto-nivellement
Communication	Sans fil 802.11n/b/g
Affichage simple : 4 témoins LED	Alimentation, niveau de batterie, communication et Auto-nivellement
Autonomie	5 heures environ avec 1 batterie (2 batteries sont dans le kit)

Caractéristiques Physiques

Indice de protection contre la poussière/ l'eau	IP65
Dimensions	185 x 196 x 295 mm
Poids de la station	environ 4 kg avec sa batterie



Compact et très Léger :
4 Kg seulement



Rapidité : Démarrage et arrêt rapide
3 boutons seulement



Bullage automatique jusqu'à 6°



Bon fonctionnement sous la pluie
Étanchéité : IP65

Géolocalisation de la station en cas de vol

- Système anti-vol et dissuasif
- Verrouillage de la station à distance

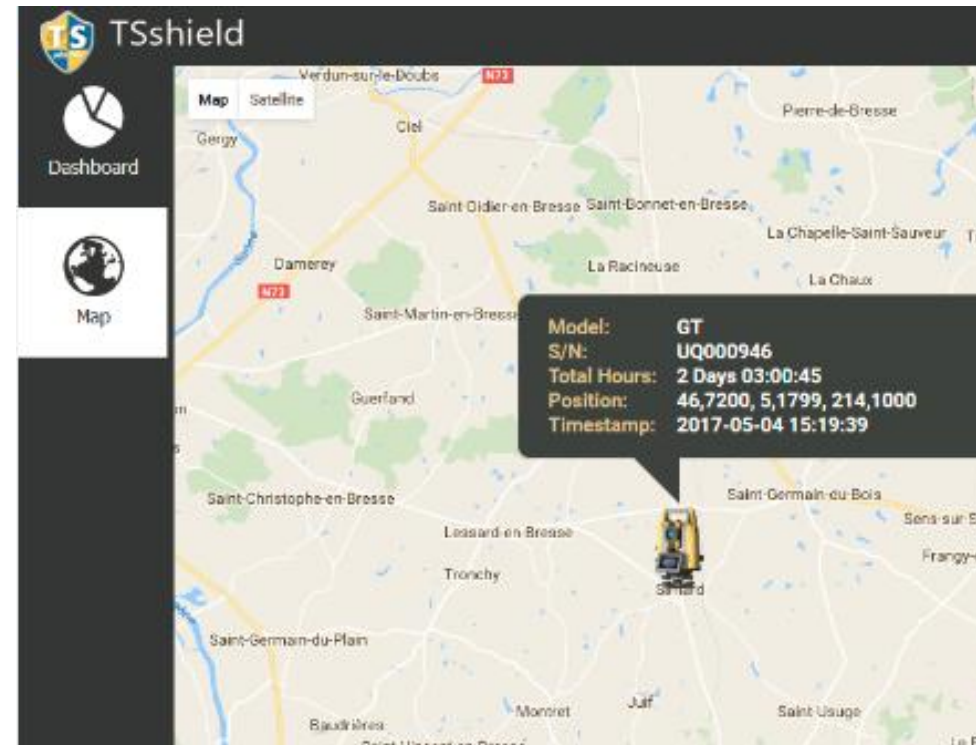


Mises à jour automatiques

Affichage d'alerte automatique pour la mise à jour des firmwares.

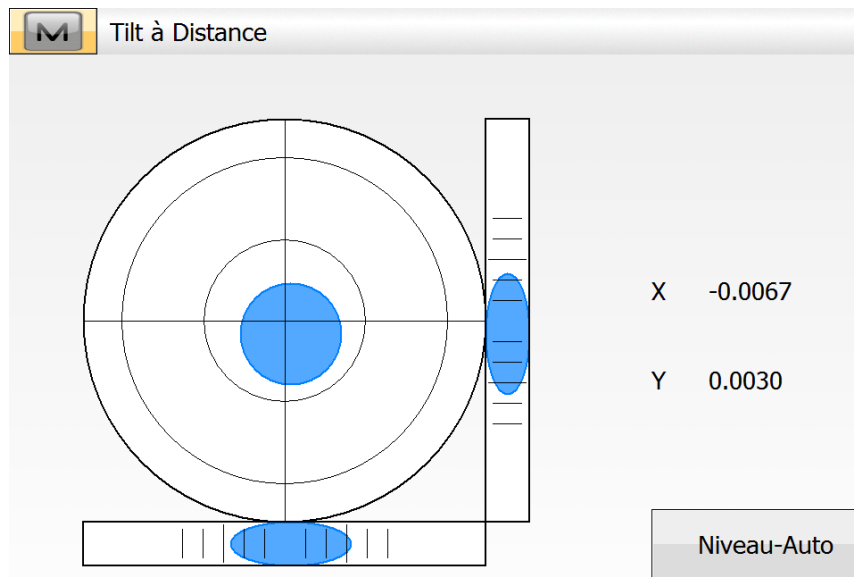
Vérouillage/ Déverrouillage en cas de vol

Sécurité avancée et traçage en cas de vol avec le verrouillage et déverrouillage à distance accessible avec le TSshield™ en ligne.



Mise en station simplifiée

Calage / bullage automatique jusqu'à 6° d'inclinaison :



Mise en station simplifiée

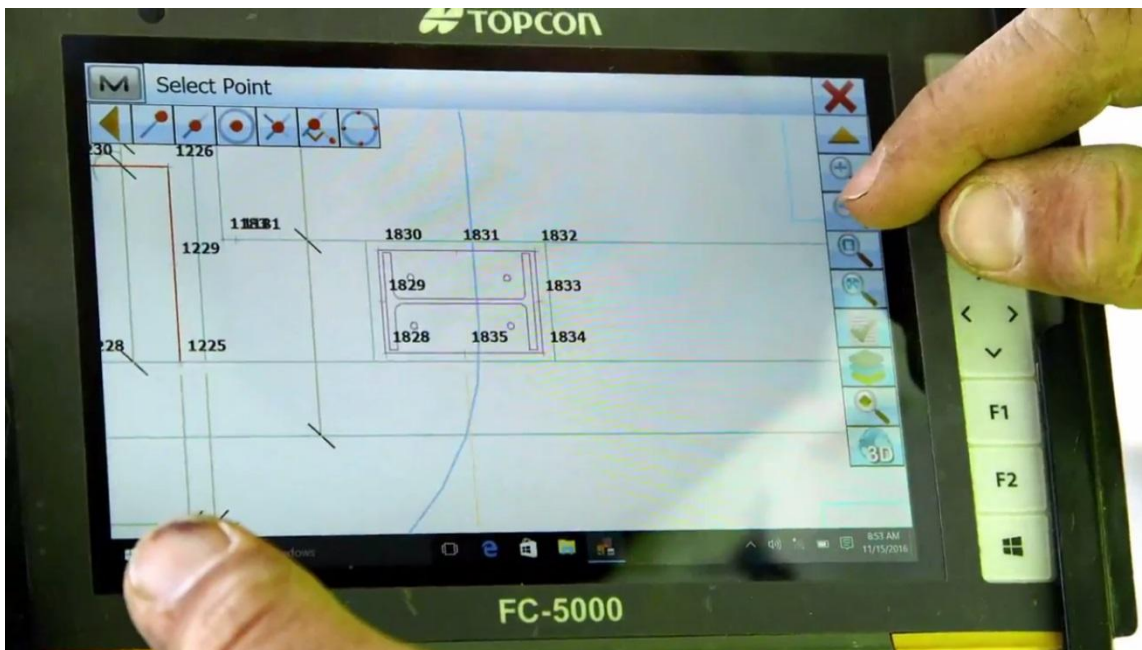
Plomb laser :

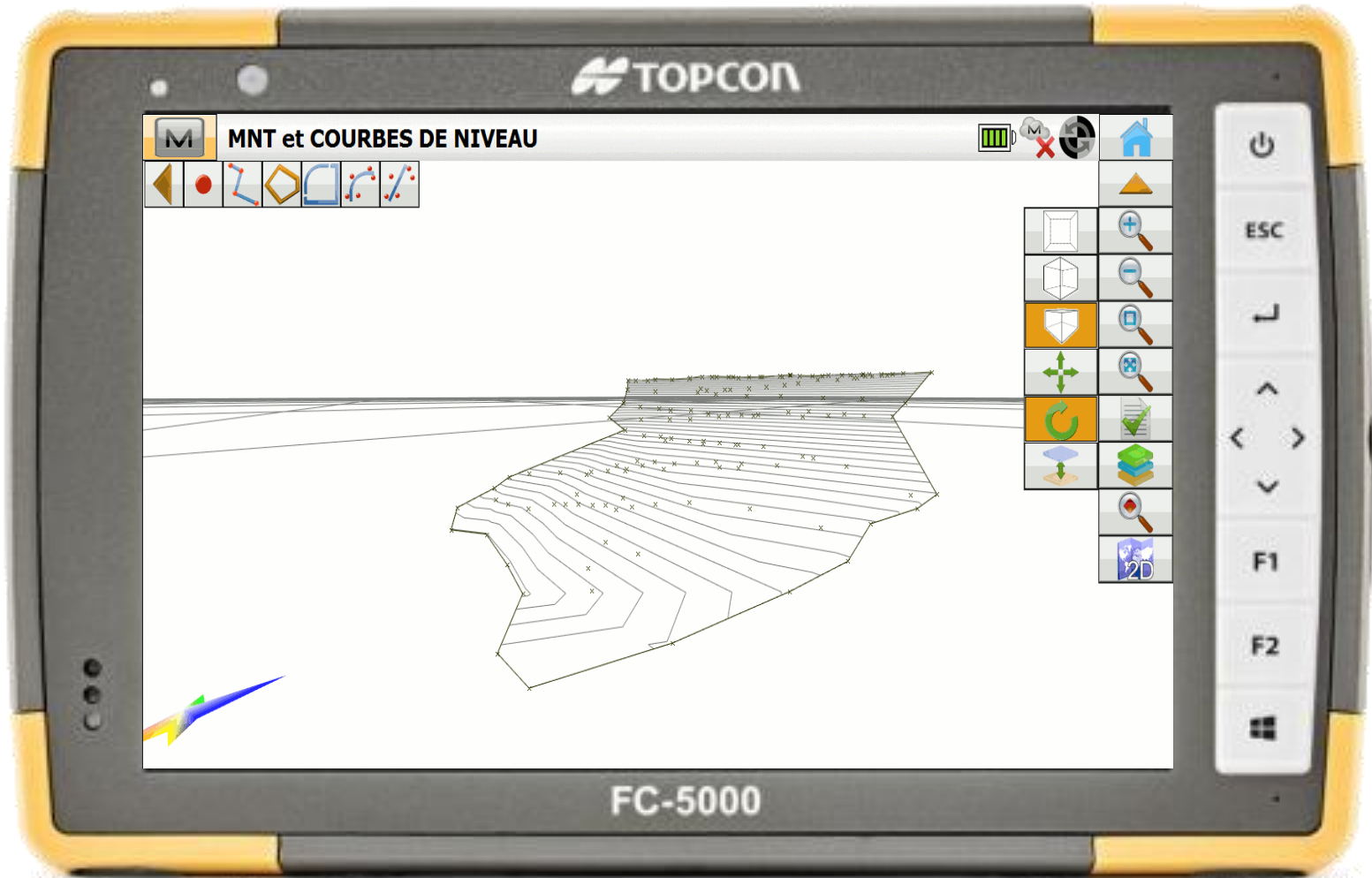
- Pour stationner sur un point connu
- Pour placer un SPIT ou un clou sur le point de la mise en station

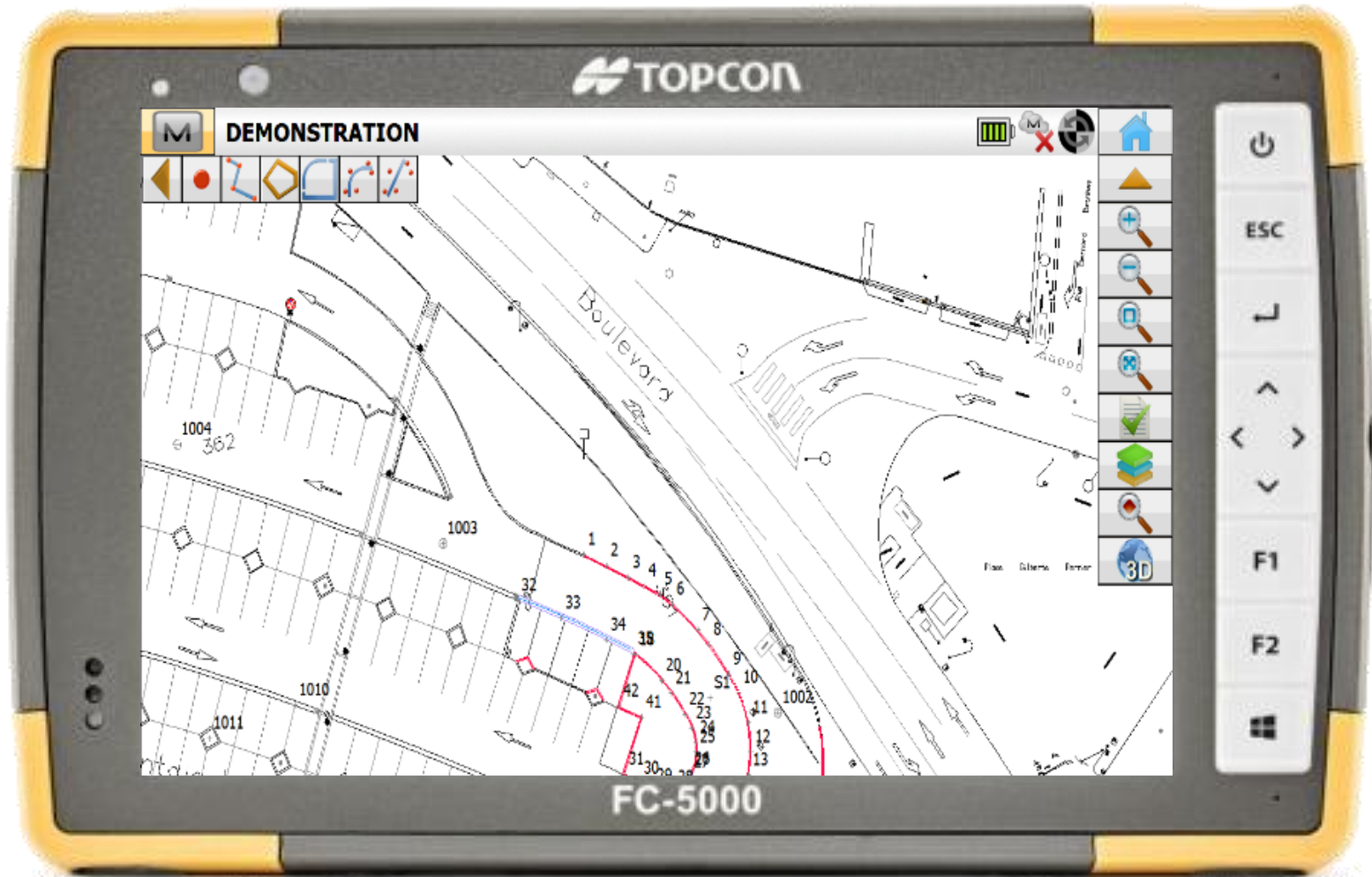


Carnet FC-5000

- Grand écran 7" // Etanchéité : **IP68**
- Robuste : résiste à une chute d'1m20
- On peut changer la batterie à chaud
- Grande autonomie : **jusqu'à 15h**

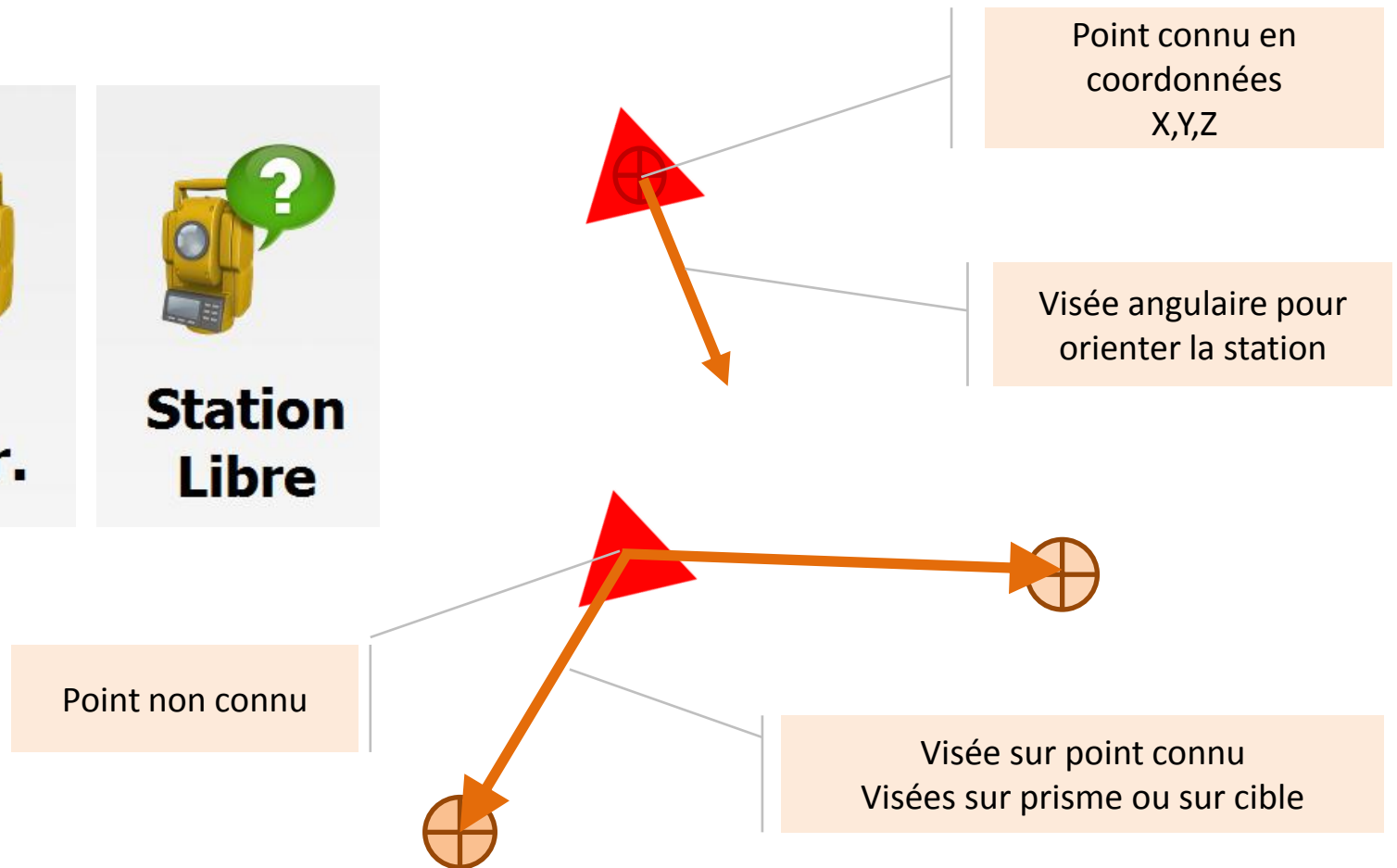
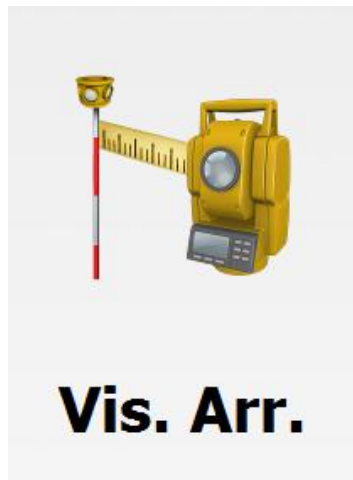






Mise en station simplifiée

Stationner sur un point connu ou Station libre






Logiciel Magnet Field

MAGNET™
Field



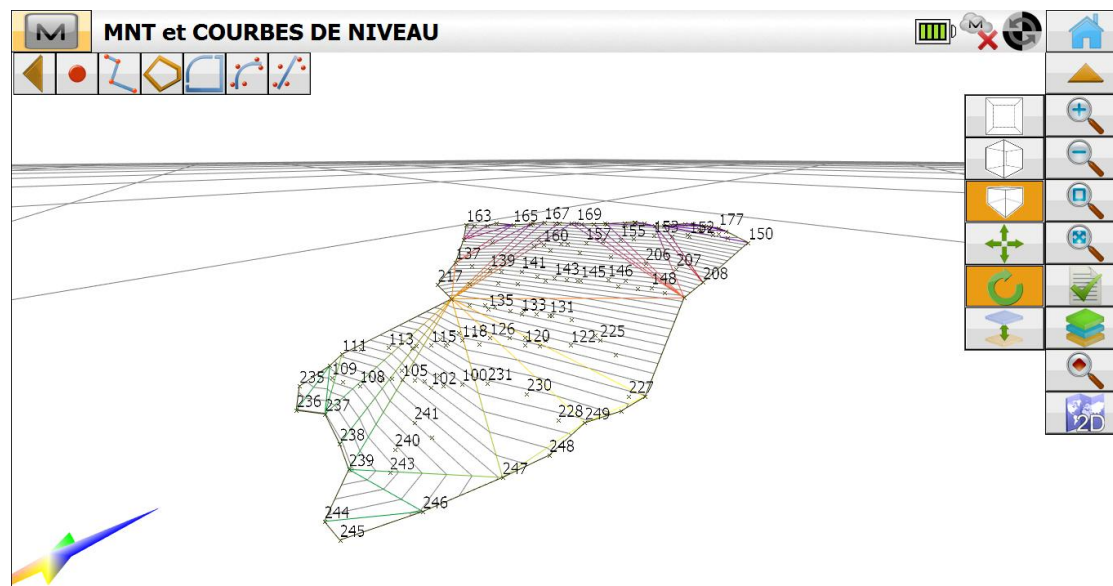
- Logiciel simple et intuitif
- *le petit*  Les nouvelles versions de Magnet Field restent compatibles avec les anciennes stations GPT, QS, PS, DS, ...
- Pas d'appairage Bluetooth à faire avec les appareils dans Windows

Logiciel Magnet Field

MAGNET™ Field

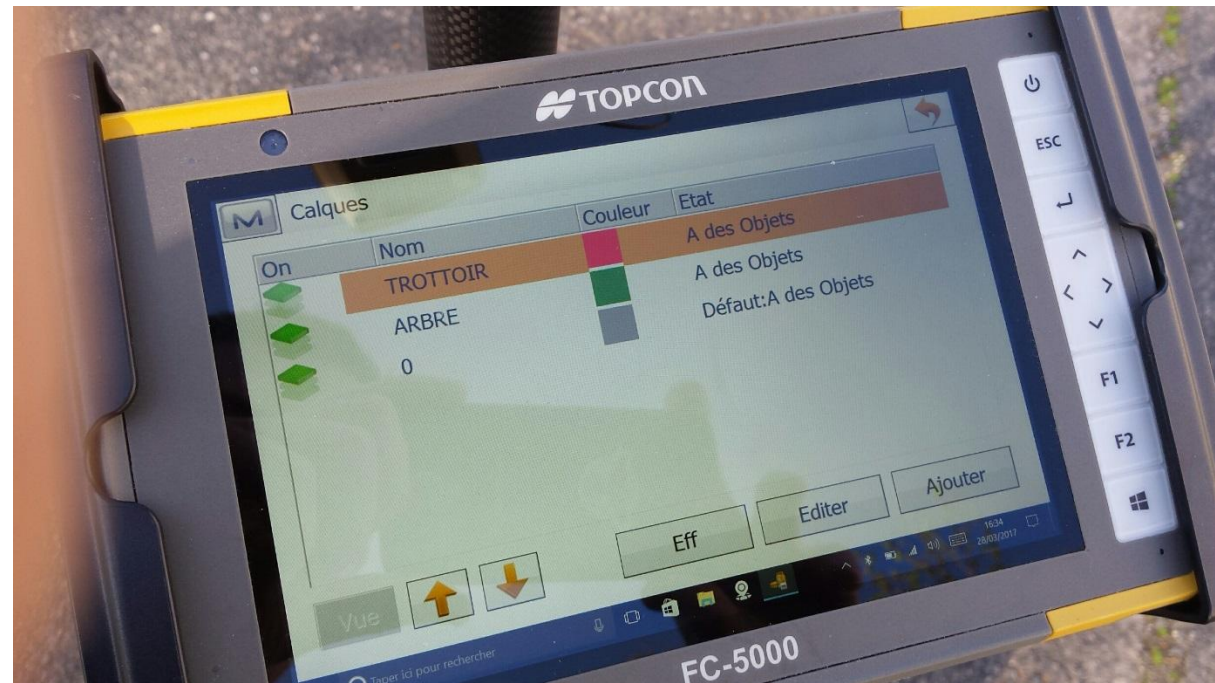


- Gestion des **calques** : couleur, renommage, style, affichage oui/non... comme AutoCAD
- Affichage en mode **carte (2D ou 3D)** ou **normal**
- **Calcul de volumes / cubatures**



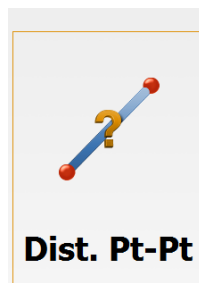
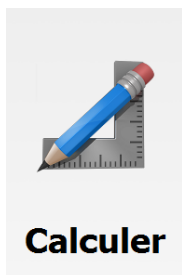
Gestion des calques

- On peut voir si les calques sont affichés
- On peut voir si les calques sont vides
- Dans EDITER on gère la couleur, le style, l'affichage, ...



Applications disponibles

- Calcul de pentes, de distances entre points, de volumes...



Pt En Dir



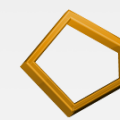
Intersection



Calculatrice



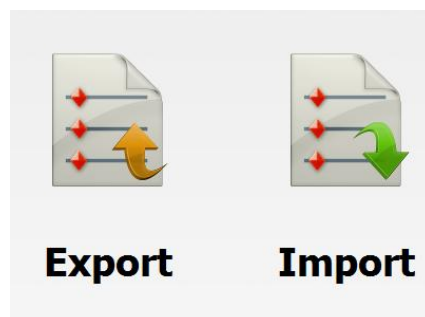
Courbes



Surface

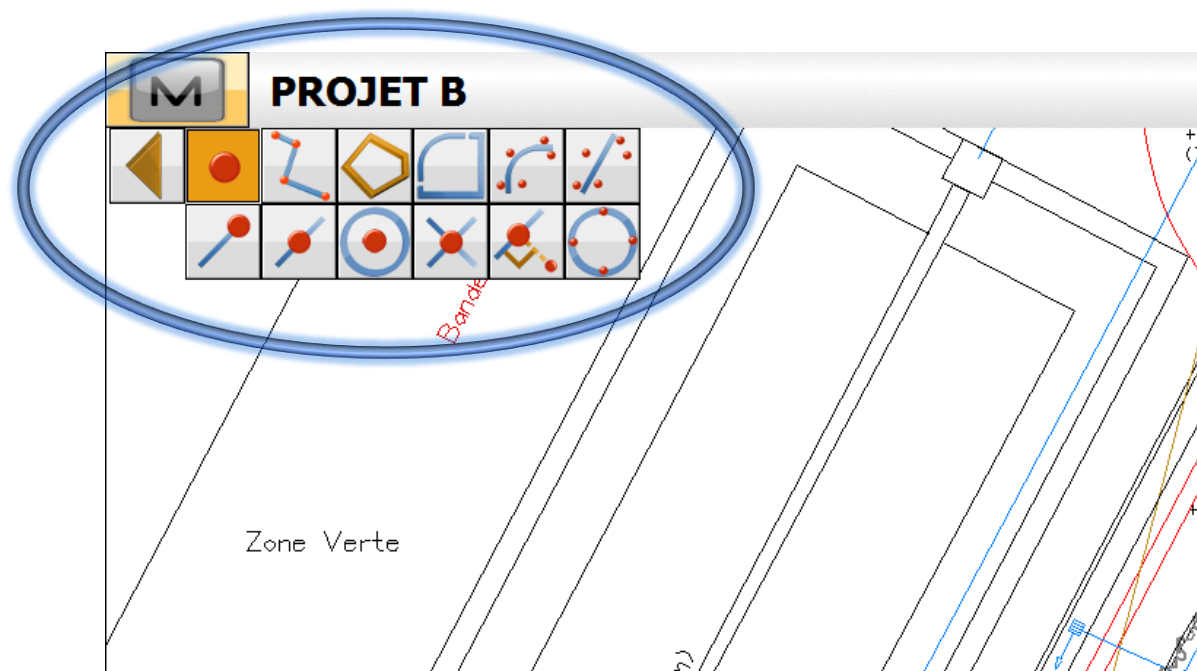
- Import et export : Format **.TXT**, **.DXF**, **.DWG**, **.DGN**, **.SHP**, **.LANDXML**
Fond de plan ortho photo : **.GEOTIFF**

L'import peut être intelligent et peut classer les points dans les bons calques voulus. Cela permet ensuite d'afficher ou non certains types de points.



CREATION DE POINTS à PARTIR DU GRAPHIQUE (fichier .DWG, .DXF, .DGN...)

Nous pouvons créer facilement des points aux extrémités de segment, au centre de cercles, aux intersections, en projection, ... Pour se faire il faut aller dans CARTE ou lors de la sélection d'un point en implantations de points.



LES CONSTRUCTIONS

CALCULER > ENTRER PLAN

Affichage des angles en grades ou en degrés



Calculer



Entrer Plan

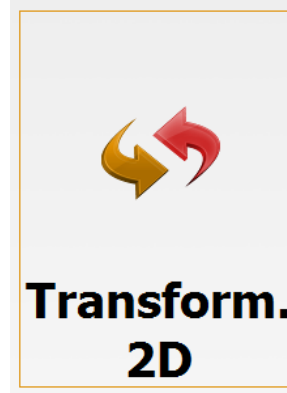
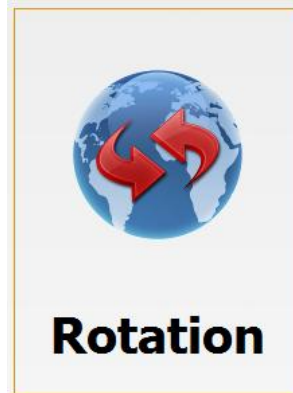
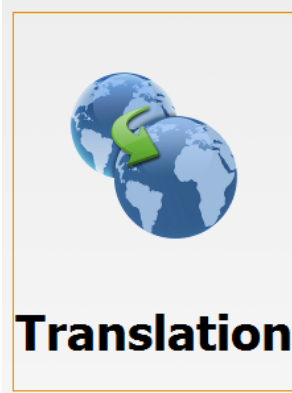
The screenshot displays the 'Entrer Plan' (Enter Plan) interface. At the top, there is a toolbar with various navigation and editing tools. The main workspace shows a 2D plan view with a blue circular feature and several red construction lines. A vertical scale bar on the right indicates a height of +197.64. A numerical input field on the right shows 'Etend' with a value of +100.0000. The bottom status bar displays the number '115', a scale of '2.000', and a value of '130.8862'. The interface also includes a 3D view toggle and other navigation controls.

TRANSFORMATION

- Transformation du projet directement sur le terrain :

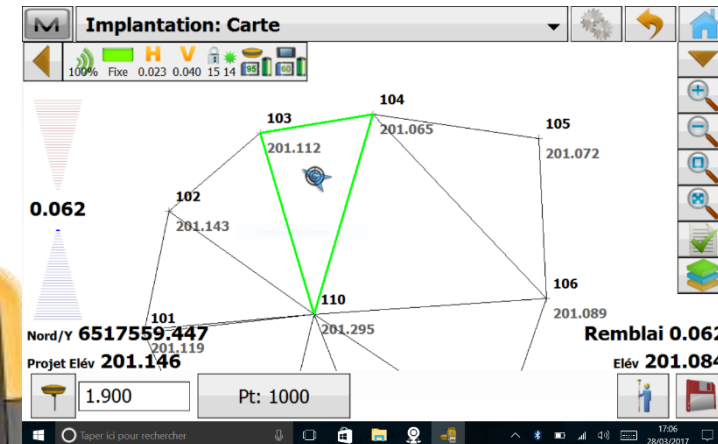
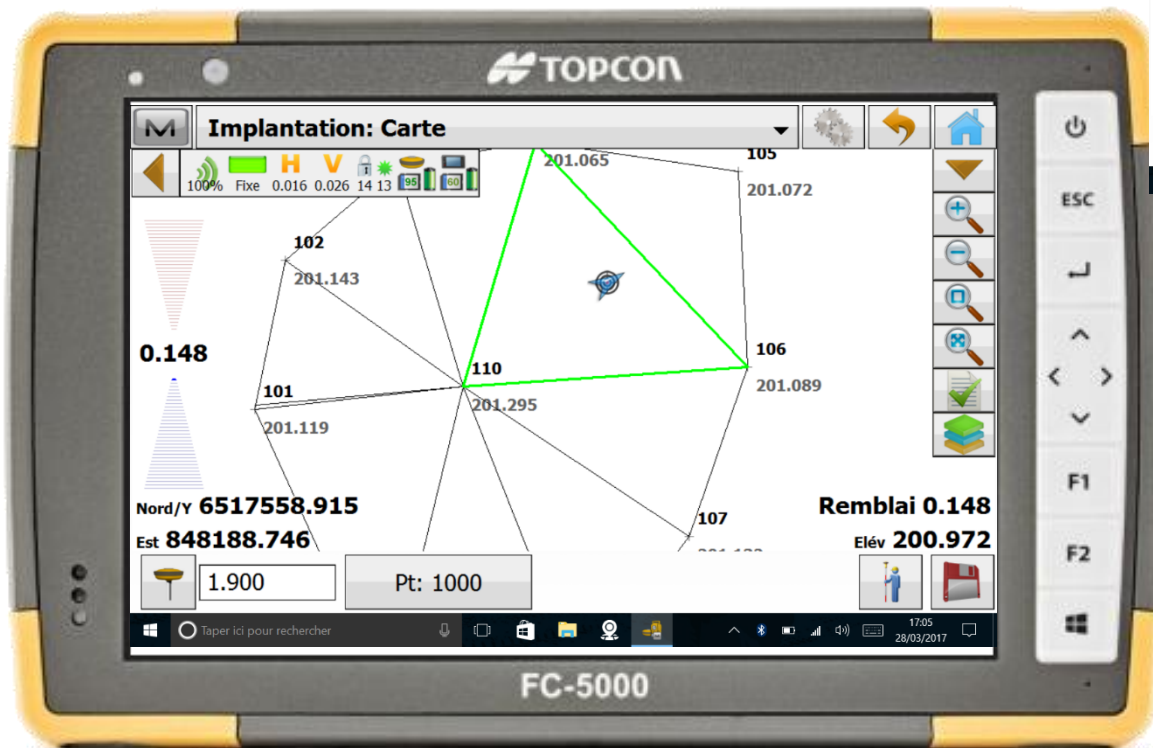
Possibilité de translater et d'orienter le projet d'implantation facilement au besoin pour l'adapter au client et au site.

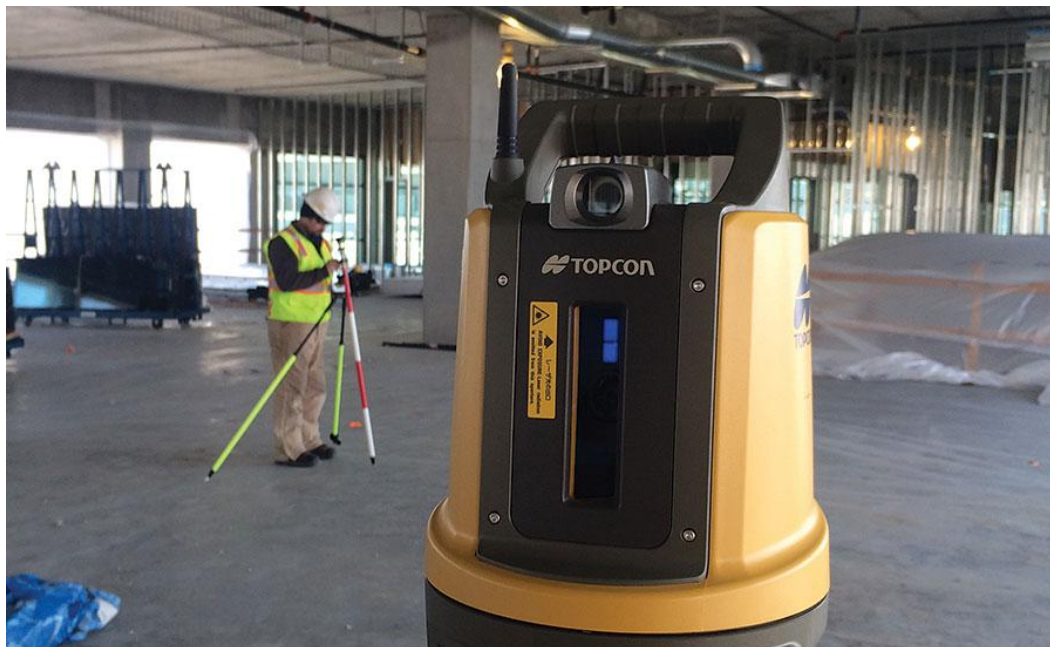
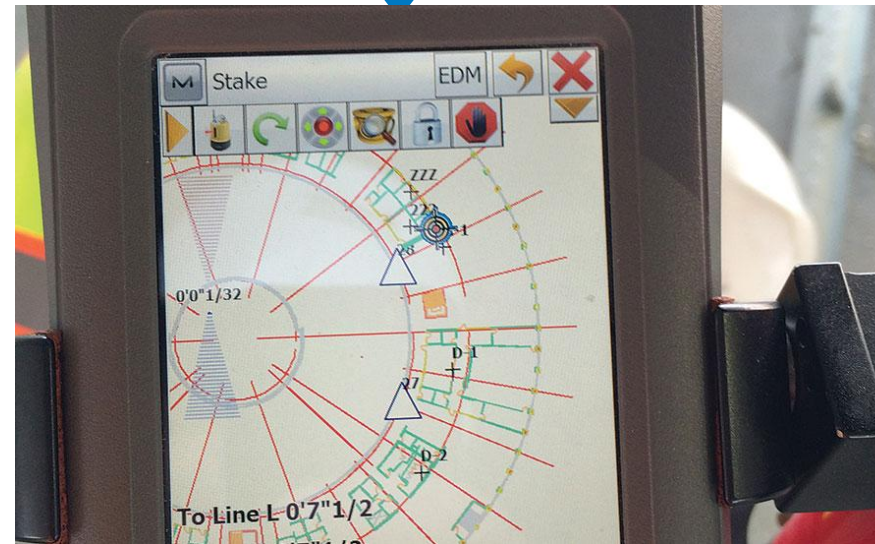
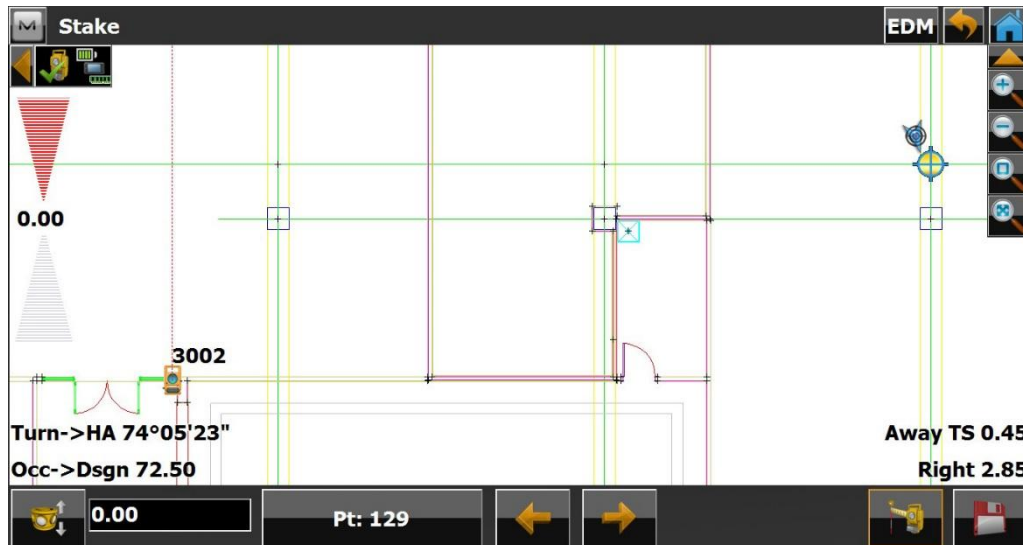
On choisit les points qui subiront la transformation.



L'implantation de MNT

Contrôle de plateforme / talus / bassin ...





On peut créer des points ou des axes à implanter directement sur le terrain, à partir d'un plan importé.

MAGNET™
Field

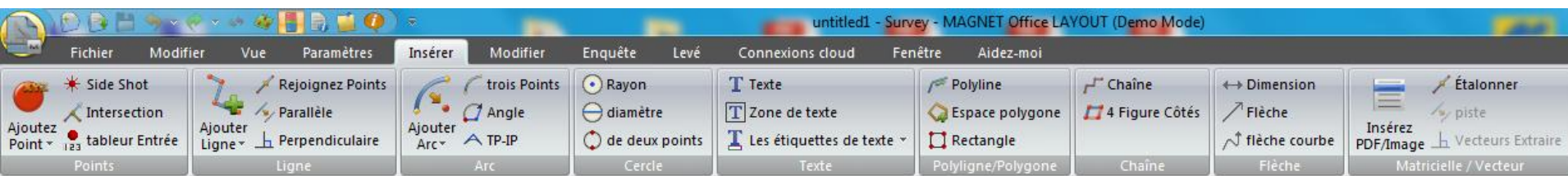
Applications complémentaires

Préparation du chantier au bureau

Magnet Office Layout : logiciel bureau permettant de gérer les fichiers **AutoCAD DWG** : Création de points et d'axes, suppression d'éléments, épuration du fichier, modification d'éléments. Réf. 1003003-01 // 620€ HT



Magnet Office Layout



Le logiciel permet aussi de créer le projet d'implantation à partir d'un fichier PDF ou d'une image. On clique ensuite sur 2 points de l'image pour spécifier la distance et ainsi mettre l'image à l'échelle. Ensuite on identifie la zone qui nous intéresse et cela créer les polygones en automatique.



Accessoires



Prisme 360° **léger et compact**

Canne carbone légère allant jusqu'à **2m60**

2 batteries BDC70 : 5h d'autonomie environ

1 chargeur

Trépied en bois lourd avec serrage à vis et
embase circulaire.

Valise avec sangle pour la porter en sac à dos



Kit d'implantation de précision



Prisme 360°
 +
 Adaptateur hybrid
 prisme / GPS
 Réf. 1700199
 78€ HT

Mini canne
 Réf. 1003566-01
 80€ HT



X-Y Positioner

Kit d'implantation de précision avec laser

Application pour bâtiment

Réf. 1003942-01 : 4300€ HT

[Lien vidéo.](#)

[Lien vidéo.](#)

[Lien vidéo.](#)



Kit / Support station

Kit de mise en station sur colonne

Réf. 1003884-01 : 1030€ HT

Accessoire de serrage pour installation

Réf. 1003885-01 : 39,50€ HT



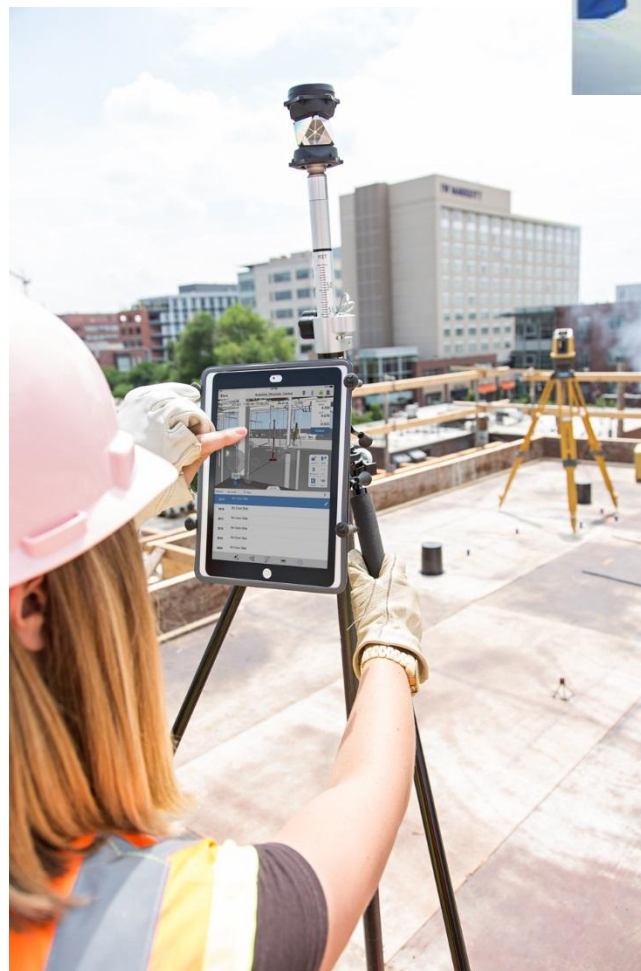
Mise en station possible directement sur un pas de vis 5/8" (pas américain)



Application Android et iOS gratuite : Magnet Construct



Application iOS gratuite : Autodesk BIM 360 Layout



Mode Hybrid avec l'Hiper SR



Adaptateur hybrid ATP1 prisme / GPS
Ref. 1700199

