

Accessoires pour talocher et lisser



Disque pour talocher (lisser)
Ø 480 + 560 mm
pour ciment et chape.



Disque de remplacement
Ø 480 + 560 mm
seul, le disque en tôle
d'acier de 4 mm d'épaisseur
peut être remplacé en cas d'usure.



Disque Ø 600 mm avec
8 pâles
pour lisser de petites surfaces
en béton.



Disque pour jointure
grâce aux 8 lèvres flexibles
en caoutchouc bien faites,
pleines, joints lisses,
aussi pour plaques dis-
proportionnées.



Brosse métallique-fils ronds
pour nettoyer des planches
de coffrages brutes ou
enlever des résidus de plâtres.



Brosse métallique-fils plats
pour débourber des surfaces
de ciment, enlever du plâtre
ou déchets de tapis.



Brosse de Nylon
en poils durs, pour nettoyer.



Plateau d'entraînement
plastique pour Pads
pour nettoyer les éléments
de coffrage, et...



Disque de polissage avec
divers papiers
pour polir le bois et chapes.



Disque de polissage avec
diamants
pour polir des surfaces en pierre
et béton.



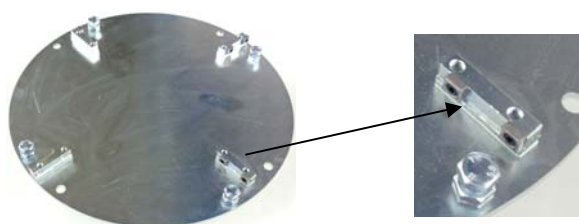
Plateau de polissage avec
4 disques en métal dur
pour poncer céramique, époxy
et résidu de mortier.



Disque de polissage
pour pierre
pour surfaces irrégulières sur
ciment et divers sols.



Disque de polissage
Ø 400 mm
avec grenailles en métal dur.



Disque de nettoyage ou enlèvement
de résidus de tapis.



Sabot pour chapeur.